

Загородный комплекс

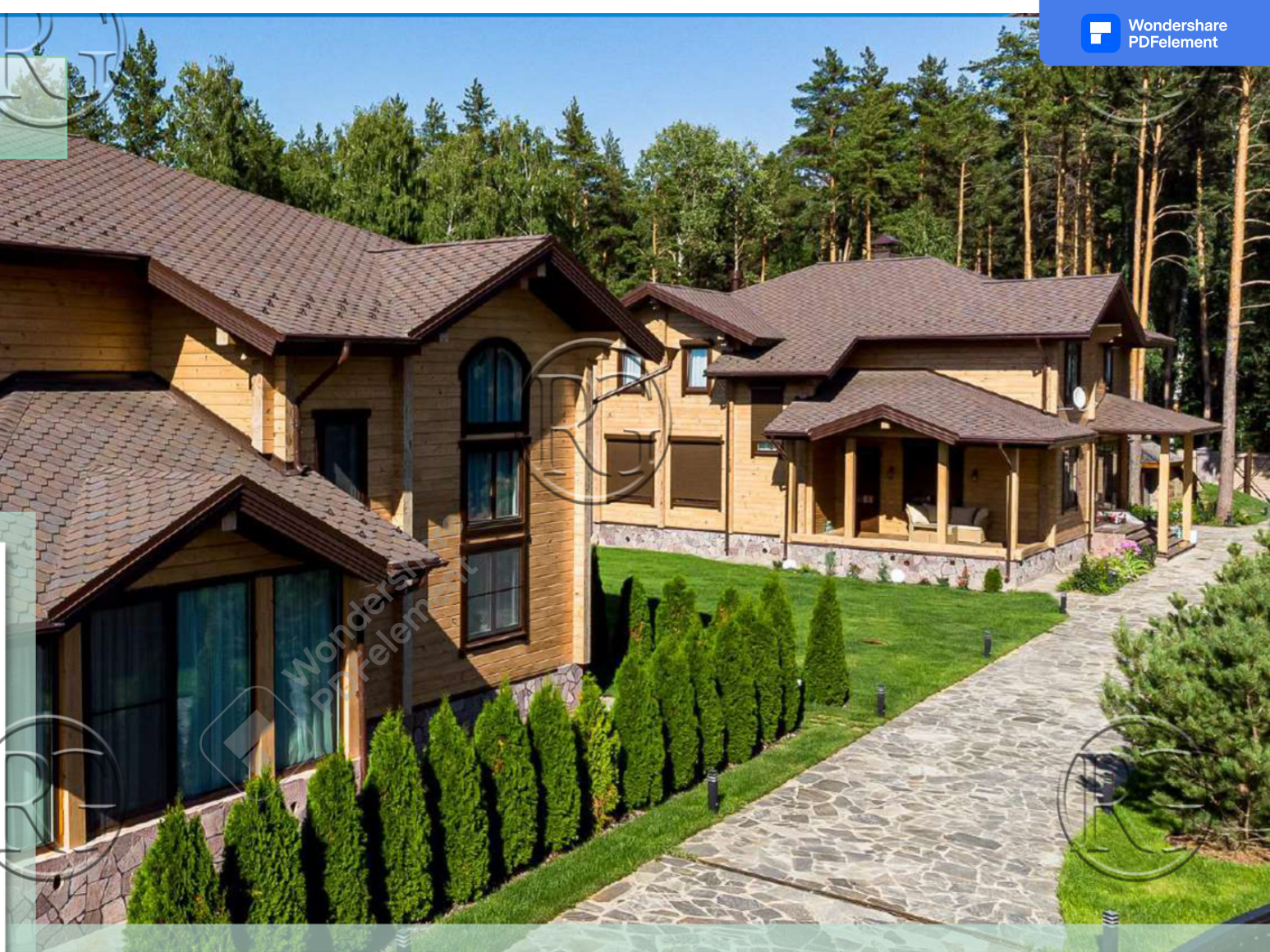
Комфорт жизни в частном
доме в 10 минутах от города

Коттеджный поселок

Это красивейшее место с развитым лесопарком в экологически чистой зоне, где вы насладитесь свежим воздухом и отдохнёте от шума города!

Поселок находится в Лаишевском районе, в 22-х км от исторического центра г. Казани, имеет отличную транспортную развязку и социальную инфраструктуру. Здесь расположены дома

Premium класса, что гарантирует вам добропорядочных соседей и спокойную комфортабельную жизнь в частном доме в 10 минутах от города. Живописная природа подарит вам ощущение гармонии и безопасности. По утрам, просыпаясь под щебет птиц, вы будете наслаждаться чистой мыслью и наполняться энергией жизни. Это то место, где по-настоящему хочется жить!



Общий вид комплекса

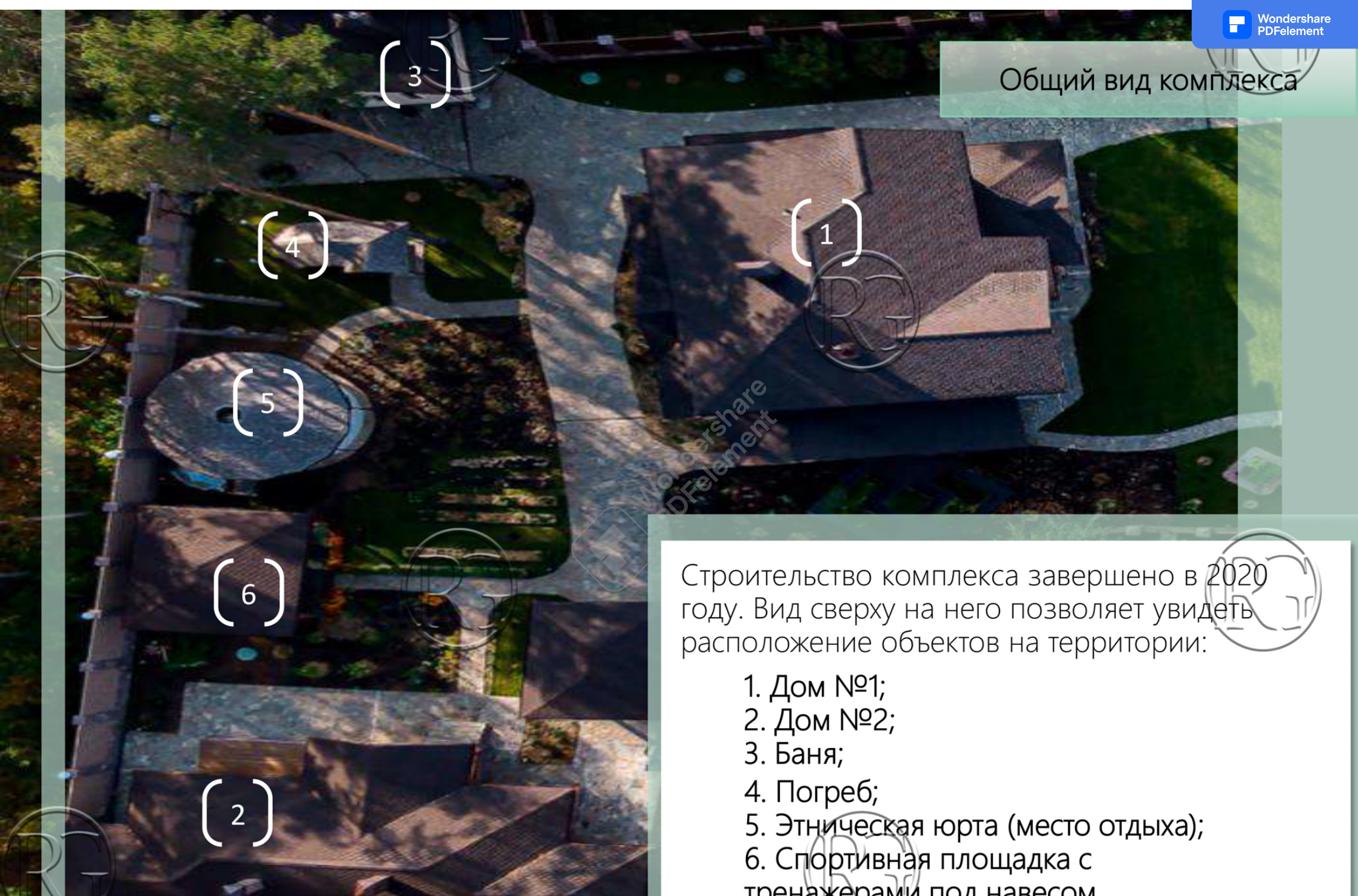


Представляем Вашему вниманию новый загородный комплекс, построенный 2020 году и обустроенный в стиле минималистичной классики.

Загородный комплекс состоит из двух домов из клеёного бруса, расположенных на участке площадью 2 300 м². Это один двухэтажный дом площадью 300 м² и один одноэтажный дом площадью 130 м².

Кроме этого на участке имеются многочисленные объекты малых архитектурных форм: баня, погреб, этническая юрта и спортивная площадка под навесом.

Общий вид комплекса



Строительство комплекса завершено в 2020 году. Вид сверху на него позволяет увидеть расположение объектов на территории:

1. Дом №1;
2. Дом №2;
3. Баня;
4. Погреб;
5. Этническая юрта (место отдыха);
6. Спортивная площадка с тренажерами под навесом.

Общий вид комплекса

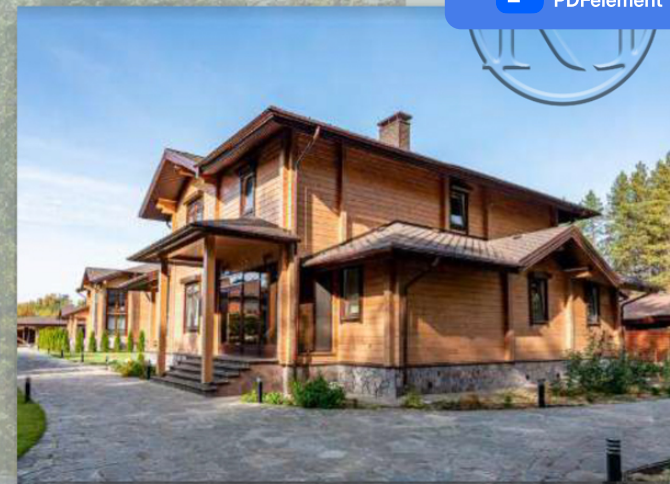
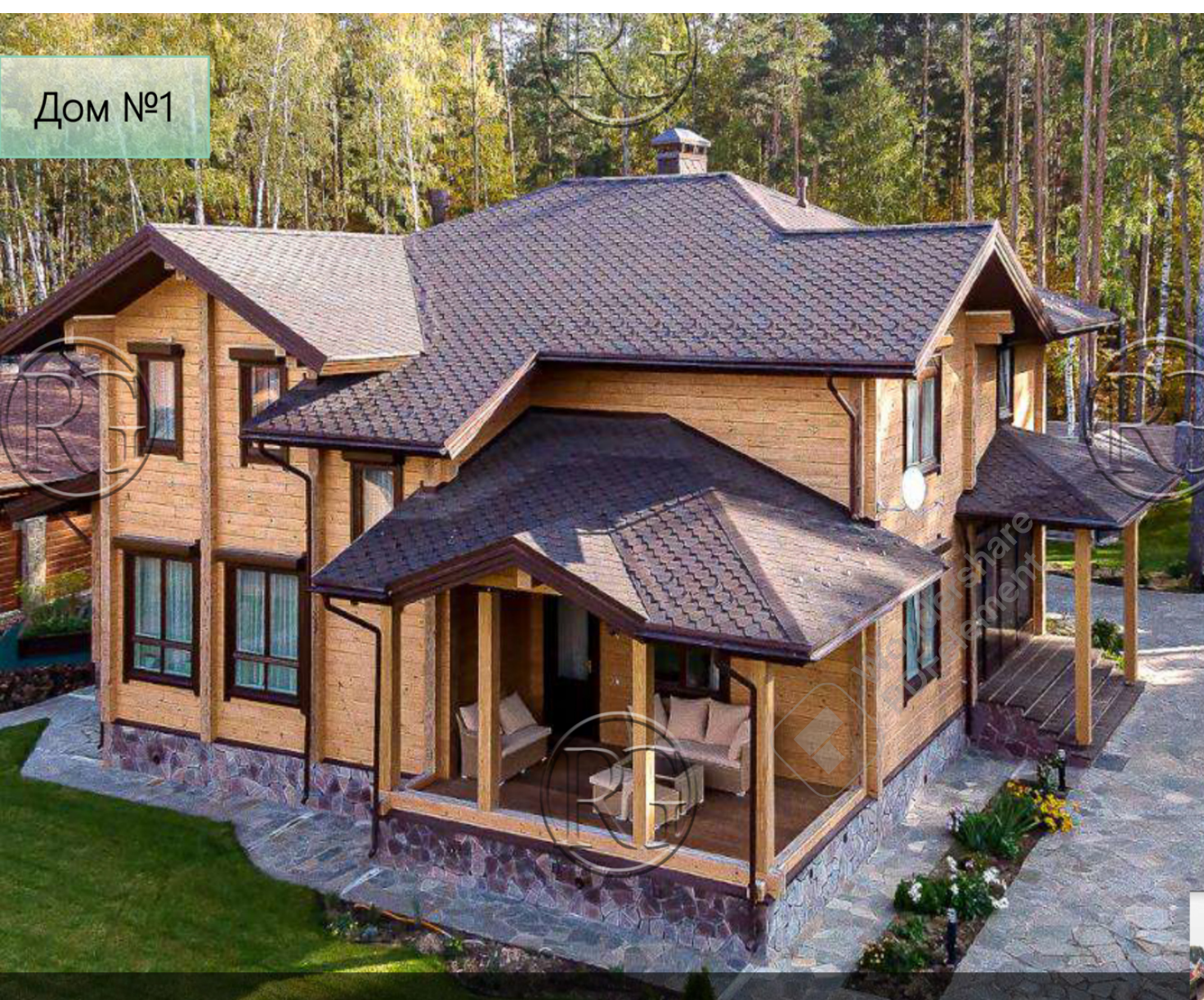
Общий вид с другого ракурса открывает фасады зданий и позволяет увидеть больше деталей:

1. Дом №1;
2. Дом №2;
3. Баня;
4. Погреб;
5. Этническая юрта;
6. Спортивная площадка под навесом.

При строительстве всех зданий и благоустройстве территории использовались только экологически чистые premium материалы, позволяющие жить в лучших условиях в безопасной и экологичной среде.

Комплекс расположен на ровном, сухом участке, который с одной стороны граничит с многолетним сосновым лесом. Это создает приятную тень в жаркие летние дни и дарит неповторимый аромат хвойного леса, благотворно влияет на самочувствие и иммунитет.

Дом №1



Дом №1 построен из клеёного бруса и полностью обустроен для жизни.

Площадь этого двухэтажного дома составляет 300 м². Фотографии со всех ракурсов дома позволят рассмотреть его в деталях.



Дом 1. Интерьер.



Планировка Дома включает в себя:

- Кухню;
- Основную гостиную;
- Три спальные комнаты;
- Кабинет;
- Гардеробную;
- Библиотеку;
- 3 санузла;
- Сауну;
- Тренажерный зал;
- Кладовую;
- Подсобные помещения;
- Крытую террасу.

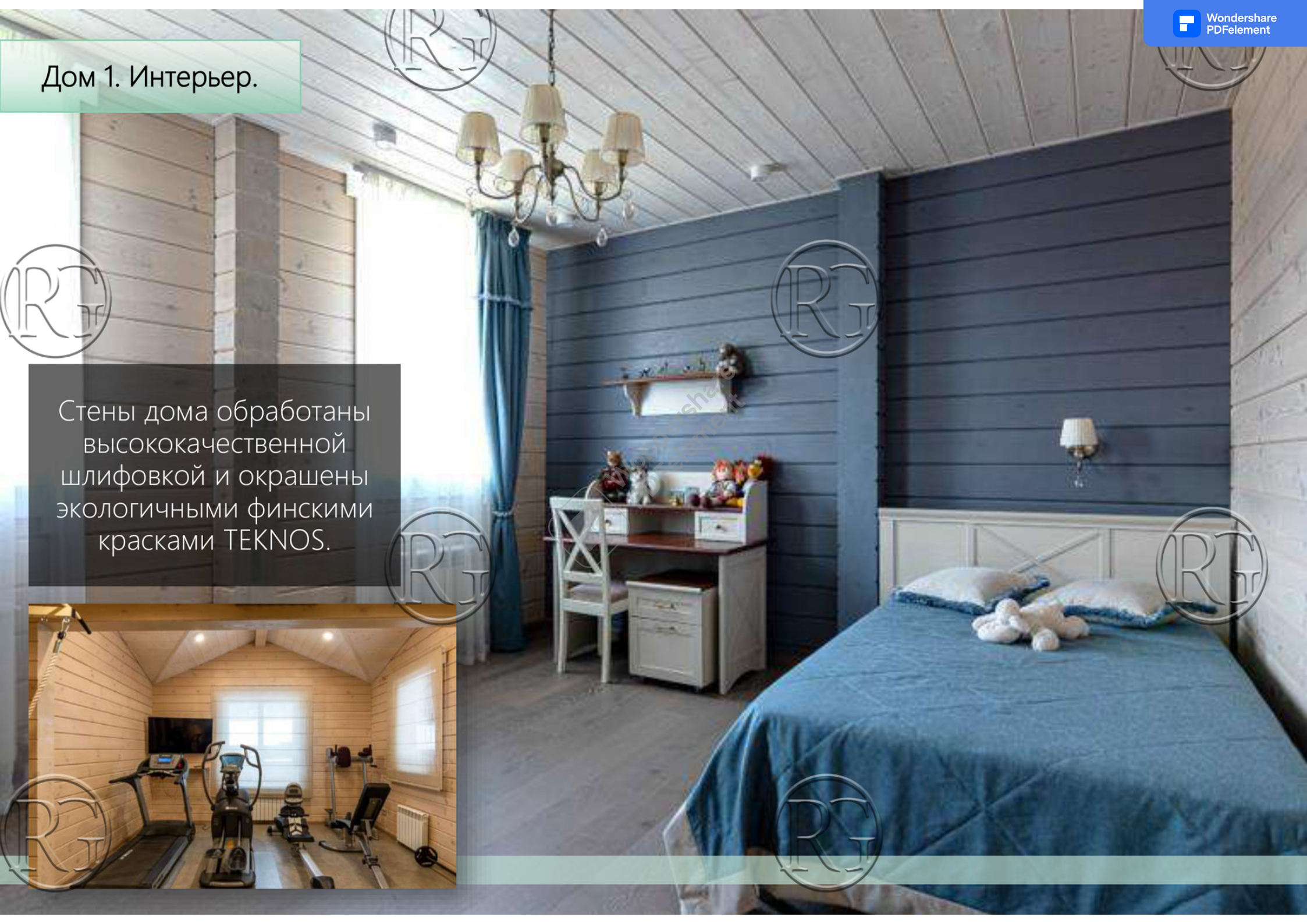
Дизайн первого этажа дома выполнен в теплых пастельных оттенках. В стилистике интерьера также преобладает минималистичная классика.

В основной гостиной расположен камин, вокруг которого так приятно собираться всей семьей по вечерам.

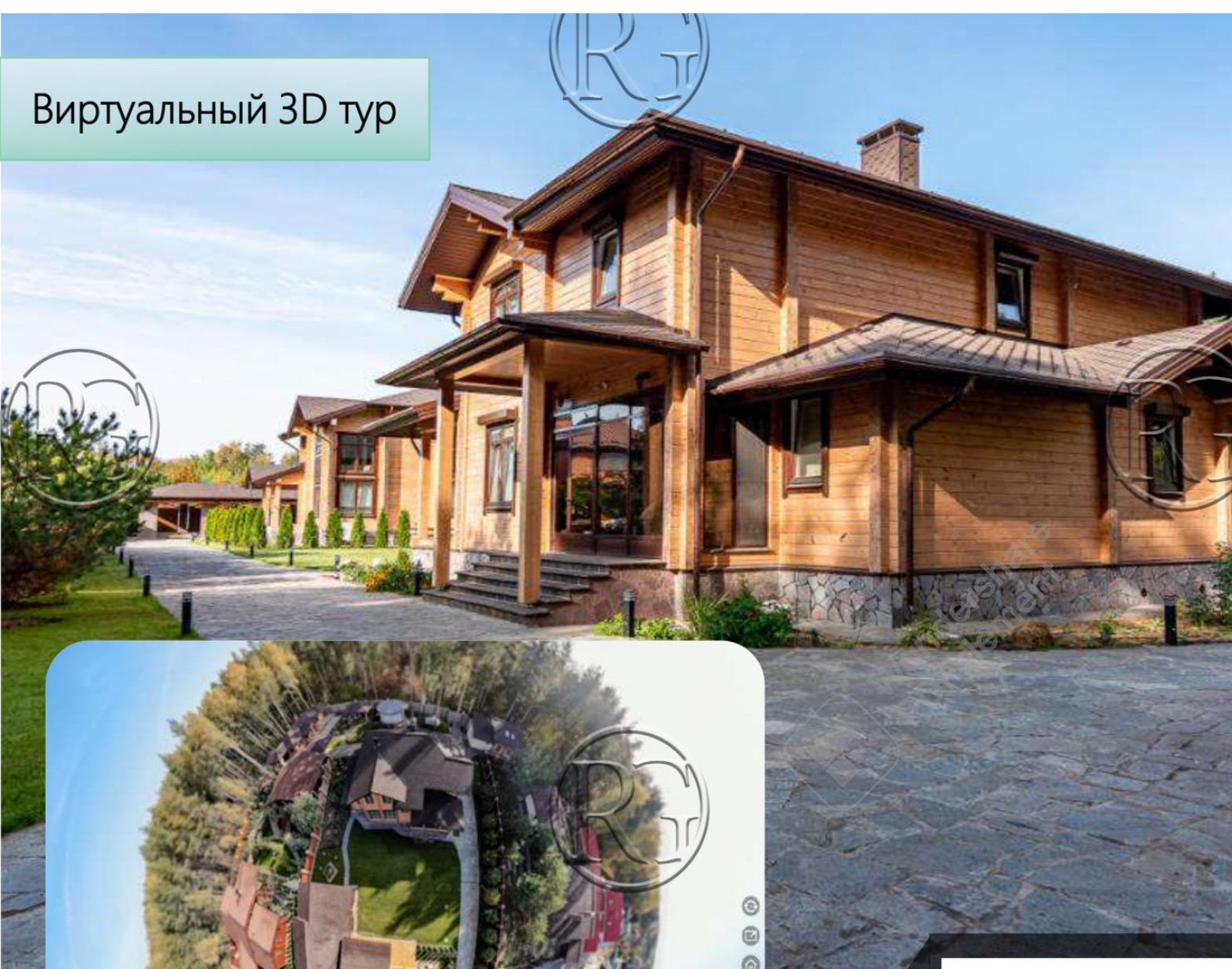


Дом 1. Интерьер.

Стены дома обработаны высококачественной шлифовкой и окрашены экологичными финскими красками TEKNOS.



Виртуальный 3D тур



Виртуальный 3D тур по территории участка позволит вам ощутить себя в этом пространстве и посмотреть каждый уголок.

Виртуальные туры позволяют взаимодействовать с изображением: вы можете щелкать, увеличивать и уменьшать масштаб и изучать детали вблизи. Мы понимаем, что для принятия такого масштабного решения, как покупка дома, важен высокий уровень прозрачности, и готовы Вам его обеспечить.

Кликните по изображению 3D панорамы слева и вы автоматически перейдете на страницу просмотра виртуального 3D тура.

Доступно для просмотра как на ПК, так и на мобильных устройствах.

Дом 2

Это одноэтажный дом из клеёного бруса площадью 134 м².

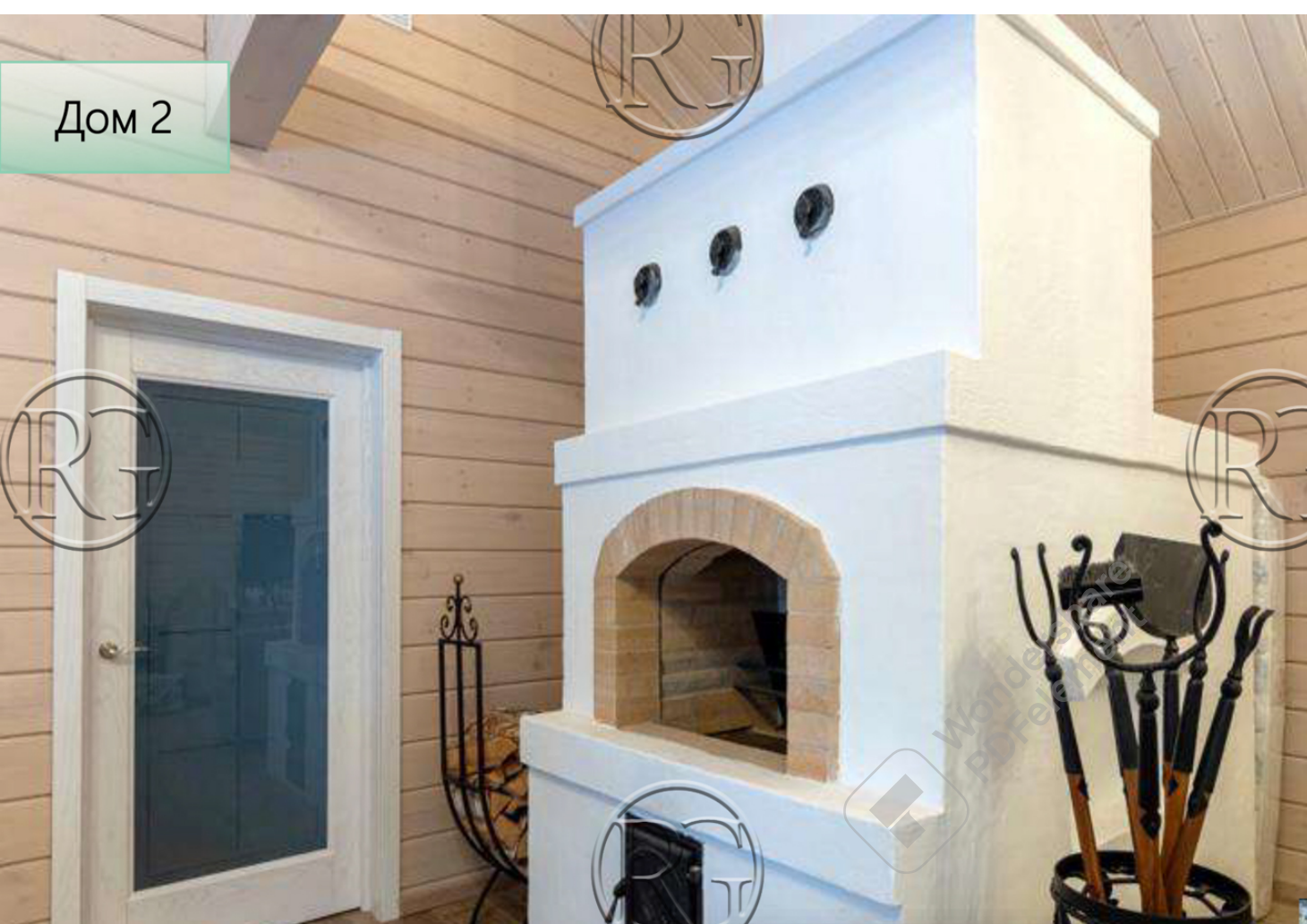


Планировка дома включает в себя:

- Кухню-гостиную;
- Спальную комнату;
- 2 помещения хозяйственного назначения;
- Санузел;
- Террасу.

Дом 2

В гостиной установлена печь со всем необходимым убранством. В ней можно готовить. Это придает дому неповторимый уют и особую атмосферу.



Интерьер дома представляет симбиоз традиционных мотивов прошлого и комфорт современных решений. Светлые цвета и экологичные материалы создают приятную обстановку для отдыха и жизни.



Малые архитектурные формы. Баня.

Банный комплекс
построен из
рубленого бревна.

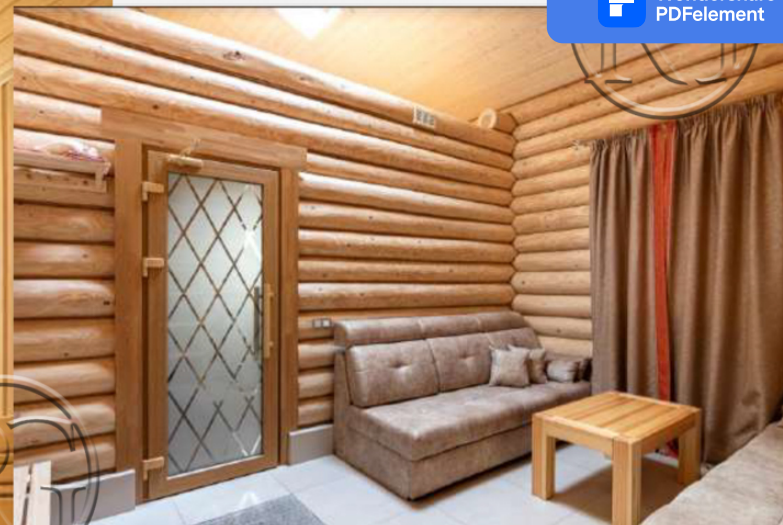
Материалы бани
обработаны
экологичными,
безвредными для
здоровья
пропитками и
антипиренами,
повышающими
огнестойкость
древесины.



В глубине участка расположена
деревенская баня с парилкой и
купелью.



Баня. Интерьер.



Бревенчатая баня обеспечивает особенный микроклимат внутри себя. Дерево обладает особенным ароматом, хорошо держит тепло и жар. Внутри комплекса есть парилка, душевая с купелью и зона комфортного отдыха с кухней.

Малые архитектурные
формы. Погреб. Юрта.



На участке также расположены:

- Погреб, с отсеками для раздельного хранения овощей и фруктов;
- Этническая юрта – место уединения и отдыха, под навесом из лиственницы;
- Спортивная площадка с тренажерами под навесом, для занятий спортом на свежем воздухе.

Малые архитектурные формы



Вся территория участка огорожена забором из брашированного дерева, высотой 2,5 метра. Ворота и забор украшены качественными коваными элементами.

Есть два навеса размерами 8*4 метра, видны на фото слева.



Ландшафтный дизайн



Территория участка благоустроена в стиле минималистичной классики.

Дорожки выложены природным камнем златолит, который относится к классу сверхпрочных камней. Удивительная черта данного материала - при смене интенсивности освещения, изменяются и его оттенки. Ночью или во время сумерек, златолит может приобретать «сочный» изумрудно-зеленый цвет, а под лучами солнца он одаривается нейтральным бледно-травянистым тоном.

Жизненный цикл этого благородного и элитного камня-плитняка составляет более 1500 лет.



Ландшафтный дизайн



На участке посажены туи и сосны, высажена газонная трава. На всей территории организован автополив.

Также на участке оформлены клумбы правильных геометрических форм.

По всему периметру участка, вдоль дорожек и тропинок обеспечено освещение.

Система Умный дом

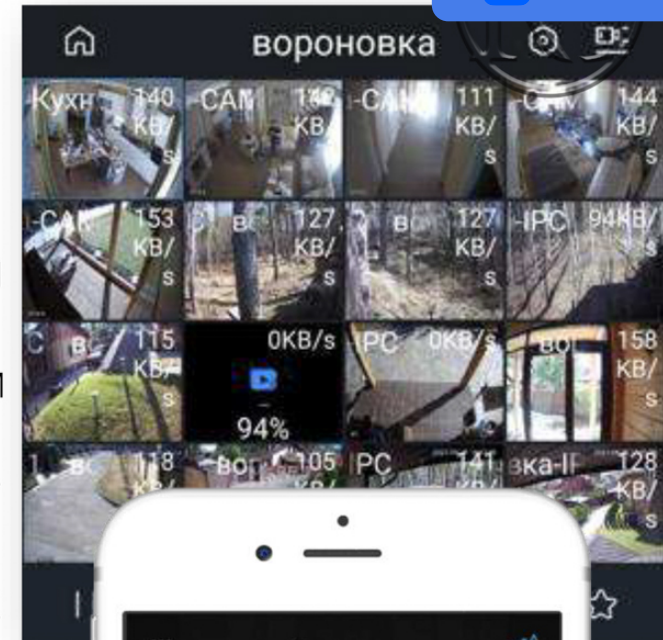
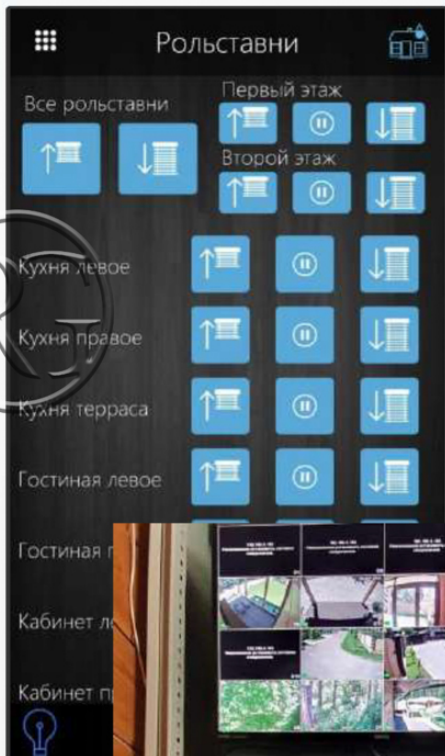
В Доме 1 установлена системы управления «Умный дом».

Система «Умный дом» - это технология для оптимизации процессов жизнеобеспечения в современных домах. Она адаптирована к жилой среде и повседневным потребностям хозяев. Интегрированное оборудование объединяет все коммуникации и охватывает широкий диапазон функций — от поворота жалюзи до подачи сигнала тревоги на пульт.

«Умный дом» имеет центральный коннектор для всех служб и управляется прямо из мобильного приложения в телефоне.

Он может автоматизировать управление наружным и внутренним освещением, рольставнями, вентиляцией, отоплением, мультимедиа.

Система обеспечивает повышенный комфорт и безопасность в доме.



Водоснабжение обеспечивается водозабором-скважиной ДАВ на территории участка

Установлено автоматическое освещение по периметру участка и домов, а также вдоль дорог на территории участка

Оптико-волоконный кабель обеспечивает высокоскоростной интернет в доме

Канализация в домах обеспечена биосептиками «Kolomaki»

Дом имеет отдельное кирпичное здание котельной, обеспечивающее максимальную пожарную безопасность. В котельной установлены котлы итальянского бренда Vaxi и резервные котлы Vaxi.

Они экономичные и производительные, характеризуются удобством управления и долговечностью, поэтому эффективно обеспечивают дом нужным количеством тепла.

В дома отопление подается через подземную трассу Upronor.

Строительная аннотация

Дополнительная информация по материалам и технологии строительства домов.

Дома комплекса построены из высококачественного клеёного бруса с двуслойной крышей из мягкой кровли premium-класса.

На первом этаже дома выложены теплые полы из керамогранита. На втором полы из премиальной инженерной доски.

Все дома оснащены современными экологичными евро-окнами из дерева с качественными стеклопакетами.

В отделке домов использованы высококачественные материалы: сантехника Villeroy & Boch, инженерная доска "Coswick", двери из массива "Волховец".

А также обеспечено комплексное осветительное зонирование интерьеров и установлены качественные светильники.

Premium класс для комфортной жизни

Этот комплекс – наиболее эффективный симбиоз традиционных мотивов и современных экологичных решений при строительстве жилья.

Жизнь на лоне природы в комфортном коттедже Premium-класса – это особый стиль жизни, подчеркивающий статус и масштабы мыслей своего владельца.

Этот загородный комплекс станет выгодной инвестицией в вашу счастливую жизнь в гармонии с природой и самим собой.

Premium класс для комфортной жизни

Загородный комплекс

Комфорт жизни в частном доме в 10
минутах от города

Для подробной информации используйте,
пожалуйста, следующие контакты:

☎ +7 XXX XXX XX

✉ property@xxxx.com